

OCTOBRE 2008 - n° 24

**E**tats généraux des CCI  
 Gestion des compétences et formation : préparer l'avenir.  
 A l'invitation des CRCI de Basse et Haute-Normandie, des CCI de Paris et de Versailles Val d'Oise Yvelines, acteurs économiques et sociaux se rassembleront le 23 octobre prochain au Centre International de Deauville pour un grand débat sur les nouveaux enjeux de la formation et de la gestion des compétences. Il marquera la clôture des rendez-vous régionaux organisés dans toute la France depuis 7 mois avant le grand rendez-vous national.



**9 décembre 2008**  
**LE RENDEZ-VOUS NATIONAL AU PALAIS DES CONGRÈS PARIS**  
 Dirigeants politiques, économiques, nationaux et internationaux, intellectuels et chefs d'entreprise venez nombreux au côté des Elus consulaires pour débattre de l'avenir du réseau des CCI horizon 2020.  
 Je compte sur vous !

**Bernard Martel**  
 Président



**Innover ensemble pour progresser ensemble : moins d'émission papier, plus de numérique !**

Vous faites partie des 5000 entreprises implantées sur le territoire littoral normand-picard : confiez-nous vos coordonnées mèl pour recevoir gratuitement les lettres d'actualité et d'informations de la CCI Littoral Normand-Picard.

Outre les actions que nous engageons avec vous notamment dans les domaines de la qualité, la sécurité et l'environnement, la

Chambre de Commerce et d'Industrie est elle-même impliquée dans une démarche de développement durable.

Parce que nous concevons la mise en œuvre de ce concept par des actions innovantes associant les entreprises de notre territoire, nous avons décidé de privilégier les outils numériques pour communiquer avec le plus grand nombre d'entre vous. Ces nouvelles pratiques aux répercussions très positives sur la réduction des émissions papier, encre, transport, ... sont autant de solutions « gagnant-gagnant » que nous souhaitons enclencher avec vous tous.

Cette initiative d'intérêt collectif, dont le succès repose sur votre participation individuelle, prend tout son sens sur ce territoire qui compte de plus en plus d'entreprises ayant intégré la notion de responsabilité sociale et environnementale à leur stratégie de développement.

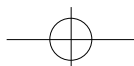
Formulaire d'inscription	
Etat civil	_____
Nom	_____
Prénom	_____
Fonction	_____
Entreprise	_____
Adresse mèl	_____

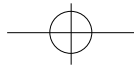
Pour recevoir gratuitement les infos de la CCI je communique mon adresse mèl

La bonne information à la bonne personne, du temps gagné pour tous : communiquez-nous vos adresses en remplissant le formulaire d'enregistrement mis à votre disposition sur le site de la CCI [www.littoral-normand-picard.cci.fr](http://www.littoral-normand-picard.cci.fr) page actualités **Inscrivez-vous dès maintenant pour recevoir les Infos de votre CCI.**

En cas de problème d'accès à notre site, merci de nous retourner renseigné le formulaire d'inscription ci-contre.

**Contact CCI :**  
[m.tellier@littoral-normand-picard.cci.fr](mailto:m.tellier@littoral-normand-picard.cci.fr)  
 Myriam Tellier au 03 22 25 47 73  
 Télécopie 0820 80 76 01





## ➤ PME de Haute-Normandie : action collective réduction des coûts dans l'automobile

Cette nouvelle action s'adresse aux sous-traitants et fournisseurs du secteur automobile pour agir dans le domaine de la performance interne de l'entreprise.

**Objectif** : gagner en compétitivité pour permettre d'absorber les baisses de prix imposées par les donneurs d'ordre.

**4 sujets principalement abordés** : la politique d'achats, la gestion de stock, l'organisation des flux internes et les économies d'énergie. 7 jours d'accompagnement sont proposés dont les 2 premiers correspondent à un audit complet de l'entreprise de façon à pouvoir chiffrer les gains financiers que le dirigeant pourra retirer de la démarche.

### Avantages pour la PME

- Accompagnement par des experts reconnus (cabinet Ernst & Young sur la phase pilote)
- Démarche opérationnelle et chiffrée reposant sur un réel appui méthodologique et un accompa-

gnement au changement

- Souplesse du dispositif adapté à l'organisation des PME participantes

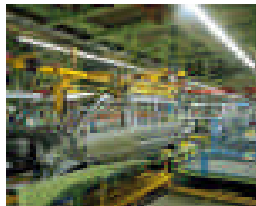
### Conditions d'éligibilité

- PME du secteur de l'industrie, des services à l'industrie ou du négoce interindustriel, relevant de la filière automobile (10 % au moins du CA) ; en bonne santé financière, indépendante d'un Groupe et de 500 salariés au plus.
- Coût d'entrée dans l'opération : 1400 € HT.

### Contact CCI :

Laurence Lebègue au 02 35 86 99 43

[l.lebague@littoral-normand-picard.cci.fr](mailto:l.lebague@littoral-normand-picard.cci.fr)



## CONTRAT DE DEVELOPPEMENT INDUSTRIEL 2007-2013

### ➤ Signature officielle des partenaires le vendredi 23 octobre 2008

Les actions du nouveau programme ont été approuvées le 30 novembre 2007 par le Conseil Régional validant ainsi le renouvellement du contrat de développement industriel jusqu'en 2013.

La signature officielle de ce contrat renouvelé se déroulera avec l'Etat, la région Picardie, l'UIMM Vimeu et la CCI Littoral Normand-Picard, partenaires financiers et techniques de cet important programme d'actions. Cette cérémonie se déroulera le jeudi 23 octobre prochain à partir de 16 h 30 dans les locaux de l'entreprise VKR France à Feuquières-en-Vimeu en présence de nombreuses entreprises industrielles.

#### Signature du Contrat vendredi 23 octobre 2008

16 h 30 *Témoignages d'industriels ayant participé à l'opération collective « Amélioration de la productivité » et bilan de cette action achevée en septembre dernier*

17 h 15 *Visite de l'atelier de production VKR France où a été réalisé le chantier « Lean Manufacturing »*

18 h 00 *Signature du contrat*



### ➤ Bientôt création d'un groupement de 6 PME

La CCI mène un projet de groupement d'entreprises actuellement en cours d'étude avec 6 PME du territoire de la Picardie Maritime.

La finalité de ce futur groupement repose sur le partage d'un salarié spécialisé en amélioration continue pour développer la productivité ou pour mettre en place des chantiers de progrès en collaboration étroite avec les équipes déjà en place.

L'intérêt de cette opération est triple. Tout d'abord profiter des compétences d'un expert pour maintenir une dynamique d'amélioration de type « Kaizen » tout au long de l'année dans chaque entreprise. Ensuite mutualiser une ressource permet de réduire les coûts de façon significative, d'autant que ce groupement sera très probablement subventionné les premières années. Enfin cela va rapidement déboucher sur la création d'un emploi sur le territoire.

D'autres projets du même type sont également en discussion sur les domaines sécurité/environnement, productivité, développement commercial transversal.

**N'hésitez pas à contacter Pascal Lefebvre à la CCI pour lui faire part de vos besoins.**

Tél. 0820 80 76 00 - [p.lefebvre@littoral-normand-picard.cci.fr](mailto:p.lefebvre@littoral-normand-picard.cci.fr)

### ➤ ACAMAS VIMEU : la nouvelle opération collective

ACAMAS VIMEU est une déclinaison locale de l'opération nationale ACAMAS.

Le Centre de Transfert de Technologie Picardie Maritime (C2T-PM) lance en partenariat avec la CCI Littoral Normand-Picard et l'UIMM Vimeu une action collective d'accompagnement des entreprises dans l'émergence de leurs « défis », d'aide à la validation de la pertinence des choix stratégiques et de la cohérence des leviers d'actions.

Une réunion d'information est prévue le **mardi 28 octobre 2008 à partir de 17 h 00** dans les locaux de l'UIMM Vimeu, 13 rue Chevalier de la Barre à Woincourt pour vous présenter en détail cette action.

**Contact C2T : Dominique Catteau au 03 22 60 20 29 - [dcatteau@c2tpm.com](mailto:dcatteau@c2tpm.com)**

## • PRIMEX 2008

Prix de motivation à l'export récompensant les performances des entreprises haut-normandes à l'international.

Haute-Normandie International en partenariat avec le Conseil Régional de Haute-Normandie, décernera 5 prix le mardi 16 décembre 2008

**Primex Grand Prix,** doté d'un chèque de 10 000 €

**les Primex Insertion Jeune VIE et Export Innovation et Export Nouvel Exportateur Artisanat et Exportation** dotés chacun d'un chèque de 5000 €

Les entreprises nominées feront l'objet d'une communication à la presse et d'un « vidéo portrait » dont un extrait sera diffusé lors de la remise des prix.

**Inscriptions jusqu'au 15 octobre**  
[www.haute-normandie.net/hni/primex](http://www.haute-normandie.net/hni/primex)

Un conseiller en Développement International prendra alors contact avec vous pour aider à constituer votre dossier de candidature qui devra être finalisé au plus tard le 31 octobre 2008.

## • Fonds de Revitalisation Economique

### Objectifs

Faciliter la création d'entreprise ; soutenir la création de nouveaux emplois au sein des entreprises.

### Eligibilité

- Les entreprises ayant des projets de création d'emplois en situation financière saine à jour de leurs obligations fiscales et sociales

- Les créateurs d'entreprise dès lors que le projet permet de créer des emplois en plus de leur propre emploi.

**Sont concernés** : les secteurs Industrie, Services à l'industrie et Artisanat.

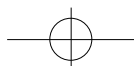
### Montant de l'aide

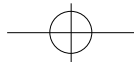
1500 à 2000 € par emploi créé.

### Contact CCI :

Laurence Lebègue  
02 35 86 99 43

[l.lebague@littoral-normand-picard.cci.fr](mailto:l.lebague@littoral-normand-picard.cci.fr)





## Le réseau Investir en Picardie Maritime porte ses fruits à Abbeville

40, c'est le nombre d'emplois qui seront au total créés par Universal Confort qui vient de créer son propre centre d'appels à l'Espace Saint-Gilles.



Nicolas Dumont, Maire d'Abbeville et Serge Pighetti, PDG d'Universal Confort

Créée en 1968 et dirigée par Serge Pighetti, la société Universal Confort est l'un des premiers spécialistes du Traitement de l'Eau en France et équipe les particuliers d'adoucisseurs et d'osmoseurs afin d'obtenir une eau de grande qualité au robinet. Dotée d'équipes de commerciaux réparties dans toute la France, l'entreprise a décidé de démarcher l'ensemble de ses clients depuis ce centre d'appels ouvert en septembre dernier à Abbeville.

L'entreprise a été détectée et accompagnée par le réseau Investir en Picardie Maritime jusqu'à son installation dans les 250 m<sup>2</sup> clés en main proposés par la Ville d'Abbeville à l'Espace Saint-Gilles. Epaulée par l'ANPE d'Abbeville, Universal Confort a pu mettre en place un recrutement efficace pour sélectionner les meilleurs éléments qui intégreront son centre d'appels. Souhaitons à l'entreprise beaucoup de succès !

Contact Réseau IPM : Edwige Guyomard - Tel 03 22 25 47 91

edwige@investirenpicardiemaritime.fr



Avec Investir en Picardie Maritime à Eurexpo-Lyon du 2 au 5 décembre 2008.

Investisseurs, créateurs, porteurs de projets dans les énergies renouvelables, venez découvrir notre stand et notre nouvelle Pépinière d'Entreprises unique dédiée aux EnR.

Pour réussir votre développement en Picardie Maritime : réservez dès à présent la Haute Qualité Environnementale dans un écrin végétal sur le parc environnemental d'activités de Gros Jacques !

### Les Matinées spéciales EnR

les 3 et 4 décembre dès 11 heures.

Programme de mini conférences-débats présentant : le territoire de la Picardie Maritime, terre d'exception propice aux EnR - Un patrimoine naturel préservé lié à l'environnement, l'innovation et le développement durable - L'émergence d'une filière EnR et Habitat Durable - Sa Pépinière d'entreprises EnR.

Hall 6 Espace Collectifs institutionnels

Pavillon Picardie Stand AY109



Contact IPM : Edwige Guyomard au 03 22 25 47 91 edwige@investirenpicardiemaritime.fr

Contact Agro-Sphères : Isabelle Cretteur au 03 22 22 30 32 isabelle.cretteur@agrospheres.eu



Salon International de l'agro-alimentaire à Paris-Nord

Villepinte du 19 au 23 octobre 2008.

C'est sous la bannière Agro-Sphères que le réseau Investir en Picardie Maritime contribuera à la démarche collective de prospection d'investisseurs dans le secteur agro-alimentaire avec ses partenaires de la Somme : Conseil général, les CCI d'Amiens, Péronne, Littoral Normand-Picard et Amiens Métropole.



### 3 Rencontres à ne pas Manquer !

Hall 5A Régions de France - Pavillon Picardie Stand G072

#### Lundi 20 octobre 2008 à 11 h

##### Le Village Agro

des bâtiments modulables prêts à l'emploi réalisés pour l'agro-alimentaire accueillent votre projet.

#### Mardi 21 octobre 2008 à 11 h

##### La Plate-forme Agro-Alimentaire

des compétences, des outils et du savoir-faire se mettent au service de votre développement.

#### Mardi 22 octobre 2008 à 11 h

##### La Somme, un Choix Logistique

l'eau, la route, les airs, le rail, la Somme bénéficie de tous les atouts pour échanger avec l'Europe entière.

Du 9 octobre au 20 novembre



L'objectif du Mois de la Création est de faire de ce thème un temps fort grâce à la complémentarité des sujets traités sur l'ensemble du département et permettre ainsi aux porteurs de projet d'avoir une approche exhaustive sur cette problématique.

C'est dans cette optique que votre CCI Littoral Normand Picard, fortement mobilisée dans l'accompagnement des créateurs repreneurs d'entreprise, organise dans ses locaux à Abbeville, 4 manifestations auxquelles elle vous propose d'assister

lundi 20 octobre 14 h 30-16 h  
« Les assurances de personnes en matière de création reprise d'entreprise » réunion animée par Hervé Bécu, agent général AXA Prévoyance & Patrimoine

jeudi 23 octobre 16 h 30-18 h  
« Le montage juridique d'un projet de création ou reprise d'entreprise » conférence animée par Maître Hourcadette, avocat

jeudi 30 octobre 10 h-12 h  
« L'immobilier d'entreprise dédié à la filière énergies renouvelables et l'habitat durable » conférence-débat organisée par le réseau Investir en Picardie Maritime

lundi 17 novembre 14 h 30-16 h  
« Tester son activité avant de se lancer, c'est possible ! » réunion d'information animée par la Couveuse d'entreprises de la Somme.

Le planning complet du mois de la création avec un lien vers une fiche détaillée pour chaque manifestation est consultable sur le site Internet

<http://www.moisdelacreation.fr>

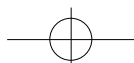


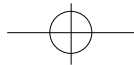
### Contact CCI :

Laurence Caulier

Tél. 0820 80 76 00

[l.caulier@littoral-normand-picard.cci.fr](mailto:l.caulier@littoral-normand-picard.cci.fr)





## ➤ Le Relais Vauban à Abbeville : l'hôtel qui séduit les visiteurs

« Il existe à Abbeville un hôtel où l'accueil est chaleureux et où la convivialité, présente dès l'entrée du voyageur, ne se terminera qu'avec le départ de celui-ci. » Ce commentaire d'un hôte de passage adressé à l'Office de Tourisme d'Abbeville témoigne de la grande qualité de services qu'apportent à leurs clients Michèle et Lionel Bény, propriétaires indépendants de ce deux étoiles de 22 chambres toutes équipées en WIFI.

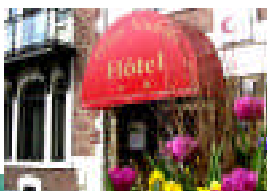
Notre règle première : être à l'écoute de nos clients et faciliter leur séjour par une multitude de petits services que nous leur apportons comme s'ils étaient chez eux, expliquent Michèle et Lionel Bény qui ont repris l'établissement en septembre 2005. Qu'elle soit française ou étrangère, la clientèle y est très sensible et se fidélise de plus en plus marquant une préférence pour les chambres du premier étage entièrement refaites à neuf en début d'année.

Quel a été le coût d'investissement ?

De l'ordre de 30 000 €. Nous avons rénové les huit chambres du premier étage avec une décoration simple, élégante, en privilégiant des couleurs claires. L'ensemble des literies a été remplacé, tout comme les équipements télé écrans plats et accessoires dans les chambres et salles de bain. Et nous avons également aménagé une terrasse fleurie.

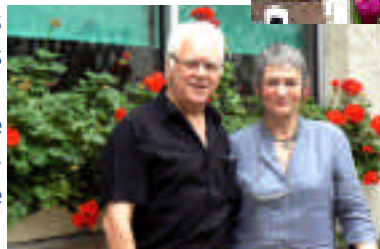
Que proposez-vous à vos clients ?

Par exemple, chaque matin ils ont un point sur la météo locale et selon le cas, nous élaborons ensemble des circuits de visite ou de randonnées, nous les orientons vers des sites à découvrir, nous leur indiquons où acheter les spécialités locales. Et bien d'autres services comme le séchage des vêtements qui ont pris la pluie, particulièrement apprécié des sportifs et notamment des motards, ou encore la location de



vélos, nous sommes Point Relais-Vélo. A notre clientèle d'affaires, majoritairement des commerciaux, nous leur proposons des soirées étapes au choix

dans 5 restaurants d'Abbeville. Cela leur permet de dîner à moindre coût et de diversifier leurs repas. Lassés de l'accueil anonyme de plus en plus fréquent, ils nous confient être ravis de retrouver ici convivialité et chaleur.



## ➤ Aide aux Commerces et Services

Le Département de Seine-Maritime propose des avances remboursables aux entreprises artisanales et commerciales inscrites au RCS depuis plus de 2 ans (excepté : franchises, banques, assurances, agents immobiliers, hôtels, commerces de + 300 m<sup>2</sup>, CA supérieur à 1 M€, effectif + 10 salariés).

### Conditions d'éligibilité

- Réalisation d'une étude de marché et d'un diagnostic des besoins y compris en emploi.
- Les travaux ne doivent commencer qu'après obtention de l'accord d'avance remboursable.
- L'entreprise doit être à jour de ses obligations fiscales et sociales.

### Pour quels investissements ?

- Investissements matériels de production, informatiques, de modernisation et de rénovation des magasins et ateliers, aménagement et achat de véhicule professionnel pour faire des tournées, investissements de contrainte.

### Taux d'intervention

40 % de l'investissement HT plafonné à 20 000 €.

### Contact CCI :

**Annick Chatillon 02.35.86.99.36**  
a.chatillon@littoral-normand-picard.cci.fr



## ➤ Normandie Qualité Commerce

Une démarche de progrès proposée par les CCI de Haute-Normandie pour les commerçants et prestataires de services.

### Un label, pourquoi ?

Fidéliser les clients et en acquérir de nouveaux ; répondre à leur besoin de confiance et à leurs exigences ; faire la différence avec vos concurrents ; valoriser votre entreprise, votre professionnalisme

### Les principes de l'opération

Vous proposer une démarche individuelle simple basée sur le volontariat ; valider votre engagement par l'attribution d'un label de portée régionale ; réaliser des actions de communication et de promotion pour faire connaître aux consommateurs votre engagement « qualité ».

### Une analyse concrète adaptée à votre activité

Accompagné d'un cabinet expert habilité, vous procéderez à l'audit qualité de votre entreprise à partir d'une grille d'analyse adaptée à votre activité.

Les entreprises participantes peuvent obtenir, sous conditions, une prise en charge du coût d'intervention d'un cabinet expert.

### Contact CCI :

**Annick Chatillon 02.35.86.99.36**  
a.chatillon@littoral-normand-picard.cci.fr



## Le PASS-FONCIER®



### • Un outil innovant

Dans un contexte de prix élevé du foncier et du bâti, le PASS-FONCIER® donne la possibilité aux familles de revenus modestes de devenir propriétaires avec

- un achat en deux temps par le portage du « foncier »,
- des avantages fiscaux : taux de TVA réduit à 5,5 %
- une sécurisation en cas de difficulté.

### De quoi s'agit-il ?

Le PASS-FONCIER® permet de différer l'acquisition du « foncier » pendant toute la période de remboursement des prêts souscrits pour la construction ou l'acquisition du logement neuf. Ce différé peut atteindre 25 ans au maximum. Pour les opérations en individuel : il s'agit d'acquérir le bâti avant le terrain dans le cadre d'un bail à construction.

### Les 3 conditions pour bénéficier du PASS-FONCIER®

- être primo-accédant de sa résidence principale,
- respecter les conditions de ressources du PSLA,
- et bénéficier d'une aide à l'accession sociale à la propriété attribuée par une ou plusieurs collectivités locales.

### La double sécurisation

En cas d'accident de la vie et d'impayés de plus de trois mois du prêt principal, le PASS-FONCIER® propose

- une garantie de rachat du logement au même prix que celui payé par l'accédant pendant les 5 premières années avec une minoration de 2,5 % par an ensuite
- une garantie de relogement dans le cas où il ne peut rester sur place

### Renseignements CCI :

**Colombe Didisse**  
CILiance-Délégation du Tréport  
cdidisse@ciliance.com  
02 27 28 07 20

