



Pépinière Entreprises Énergies Renouvelables



Dossier de présentation



Parc environnemental d'activités de Gros Jacques
1 rue des Energies Nouvelles
80460 Oust-Marest - Tél. 03 22 26 39 39

Edition janvier 2010



Situation géographique



Parc environnemental d'activités de Gros Jacques
1 rue des Energies Nouvelles - 80460 Oust-Marest

Tél. 03 22 26 39 39 - Fax 03 22 26 39 30



BATIMENT CONCEPTION HQE 6 cibles prioritaires

- Relation harmonieuse des bâtiments avec leur environnement
- Choix intégré des procédés et produits de construction
- Gestion de l'énergie
- Gestion de l'eau
- Entretien et maintenance
- Confort acoustique

PRINCIPES CONSTRUCTIFS

- Orientation des bâtiments, noues d'infiltration des eaux pluviales
- Panneaux photovoltaïques / brise soleil
- Toiture végétalisée et treilles végétales en façade
- Chauffage plafond radiant/émetteurs basse température,
- Isolation thermique et phonique performantes
- Ossature bois labellisé durable, parking engazonné
- Pompe à chaleur air/eau, ventilation mécanique contrôlée



Parc environnemental d'activités de Gros Jacques
1 rue des Energies Nouvelles - 80460 Oust-Marest
Tél. 03 22 26 39 39 - Fax 03 22 26 39 30

ENTREPRISES ELIGIBLES

- Entreprises ou activités en cours de création ou ayant moins de deux ans d'existence et
- 50% ou plus du chiffre d'affaires réalisé ou prévisionnel dans le domaine des énergies renouvelables



SECTEURS D'ACTIVITES DES EnR

- Eolien
- Pompes à chaleur
- Géothermie
- Solaire thermique/photovoltaïque
- Agro- et algo-carburants
- Bois-énergie
- Hydraulique
- Biogaz
- Energies marines
- Valorisation énergétique des déchets
- Maîtrise de l'énergie associée aux EnR



ACTIVITES ELIGIBLES

- Sont éligibles les activités économiques, produits ou services spécifiques ou transverses aux secteurs précédemment mentionnés, notamment :
 - ◆ financement
 - ◆ commercialisation
 - ◆ conception
 - ◆ industrialisation
 - ◆ installation
 - ◆ formation
 - ◆ études
 - ◆ conseil
 - ◆ accompagnement projets
 - ◆ communication/promotion
 - ◆ recherche & développement
 - ◆ réparation, remise en état, recyclage, réemploi
 - ◆ expertise
 - ◆ courtage
 - ◆ assurance
 - ◆ maintenance
 - ◆ logistique

Toute candidature est examinée par un Comité d'Agrément
ad hoc qui statue sur la demande

L'ACCOMPAGNEMENT

Dans le respect de la norme NF / X 50-770 notre animateur filière énergies renouvelables et nos conseillers sont à votre disposition pour :

- Examiner le dossier de création
- Accompagner la conduite du projet
- Définir avec le créateur ses besoins en formation
- Suivre régulièrement l'activité du créateur
- Bâtir et entretenir des relations partenariales avec des organismes extérieurs et des pépinières d'entreprises spécialisées au niveau national et international
- Préparer les conditions de départ



DESCRIPTIF DES LOCAUX ET DES SERVICES

Ensemble de 2 000 m² composé de :

- 23 bureaux modulables
10 bureaux de 40 à 45 m² - 13 bureaux de 20 m²
- 1 atelier de 230 m² comprenant 1 bureau et des locaux sociaux
- 2 ateliers de 365 m² comprenant 1 bureau et des locaux sociaux
- 1 salle de séminaire de 150 personnes (vidéo, Internet...)
- 1 espace accueil client pour 5 personnes
- Parking engazonné de 115 places



Services sur mesure tels que :

- Accompagnement individualisé - animateur filière EnR présent sur site, suivi post-crédation par les conseillers CCI...)
- Documentation EnR, réunion d'informations
- Possibilité d'accueil pour la formation
- Accueil client
- Hall d'exposition



PLAN DU SITE



*Pépinière Entreprises
Énergies Renouvelables*

Salle de séminaire et accueil

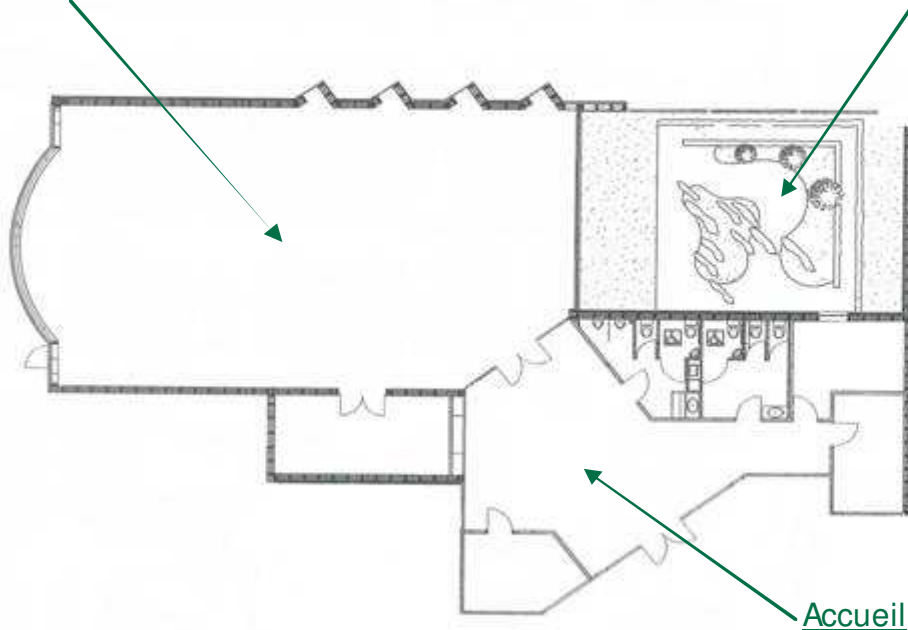
Bureaux

Ateliers



Salle de séminaire

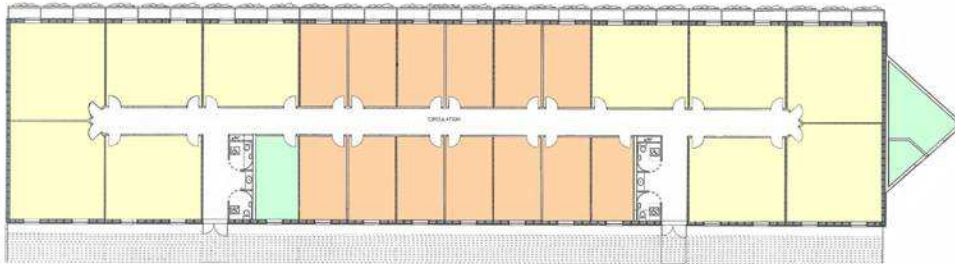
Jardin minéral et végétal



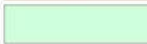


Parc environnemental d'activités de Gros Jacques
1 rue des Energies Nouvelles - 80460 Oust-Marest

Tél. 03 22 26 39 39 - Fax 03 22 26 39 30

PLAN DES BUREAUX



-  Bureaux de 40 à 45 m²
-  Bureaux de 20 m²
-  Local technique et chaufferie

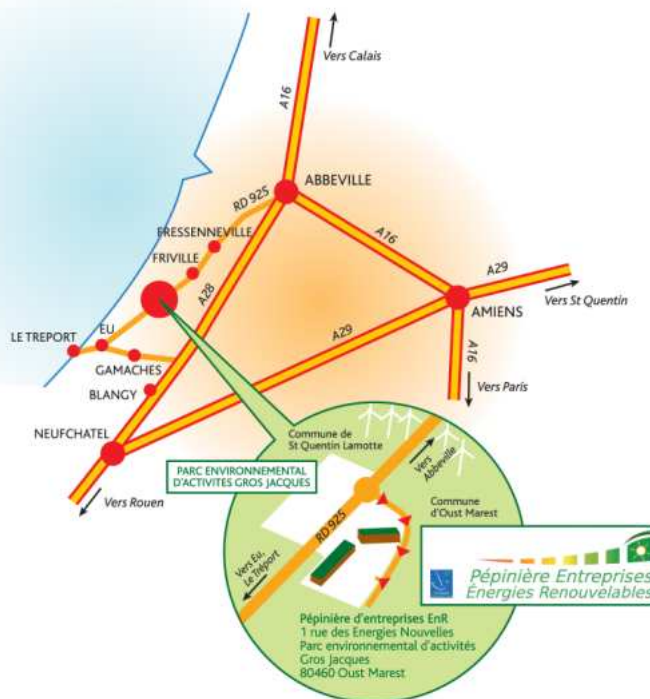
PLAN DES ATELIERS



Pépinière Entreprises EnR



Contacts



Animateur Pépinière et Filière Energies Renouvelables

Eric MASSON au 03 22 26 39 31 - 06 86 66 67 43
e.masson@littoral-normand-picard.cci.fr

Location des locaux

Benoît THOMAS au 03 22 26 39 32
b.thomas@littoral-normand-picard.cci.fr



Communauté de Communes
Basse Maritime

Parc environnemental d'activités de Gros Jacques
1 rue des Energies Nouvelles - 80460 Oust-Marest

Tél. 03 22 26 39 39 - Fax 03 22 26 39 30